



Intersektorale Karriereentwicklung

Dr. Verena Aichholzer

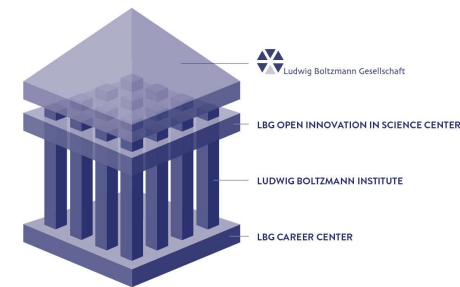


Ludwig Boltzmann Gesellschaft

26. November 2019

Ludwig Boltzmann Gesellschaft (LBG)

- Forschungsorganisation (älteste private Trägerorganisation) mit Fokus auf Interdisziplinarität und Partnerschaften → 2020 feiern wir 60 Jahre LBG
- LBG Geschäftsstelle in Wien mit 40 MitarbeiterInnen
- 20 Ludwig Boltzmann Institute (LBI) in Österreich mit 550 MitarbeiterInnen, davon 250 Pre- und Post-Docs
- LBG Open Innovation Center (seit 2015)
- LBG Career Center (seit 2016)



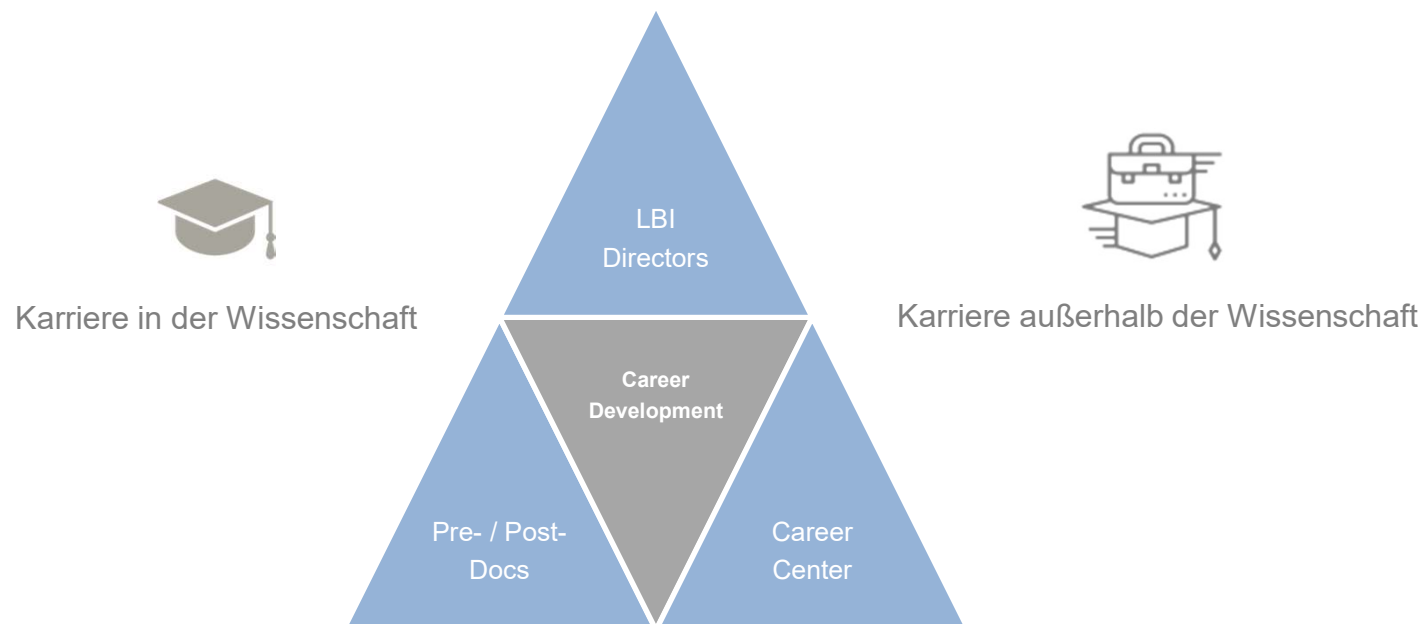
Karriereentwicklung in der Wissenschaft

Ausgangssituation & Erwartungsmanagement

- 70 - 80% der Pre- und Post-Docs national und international finden keine fixen Stellen in der Wissenschaft, suchen Karrierealternativen
- Ziel: Verbesserung der Karriereperspektiven von Pre- und Post-Docs in und außerhalb der Wissenschaft, Karrierewege ohne Wertigkeiten
- LBG Career Center als „Think & Do Tank für intersektorale Karriereentwicklung“, Invitation to Co-Creation



Intersektorale Karriereentwicklung in der LBG

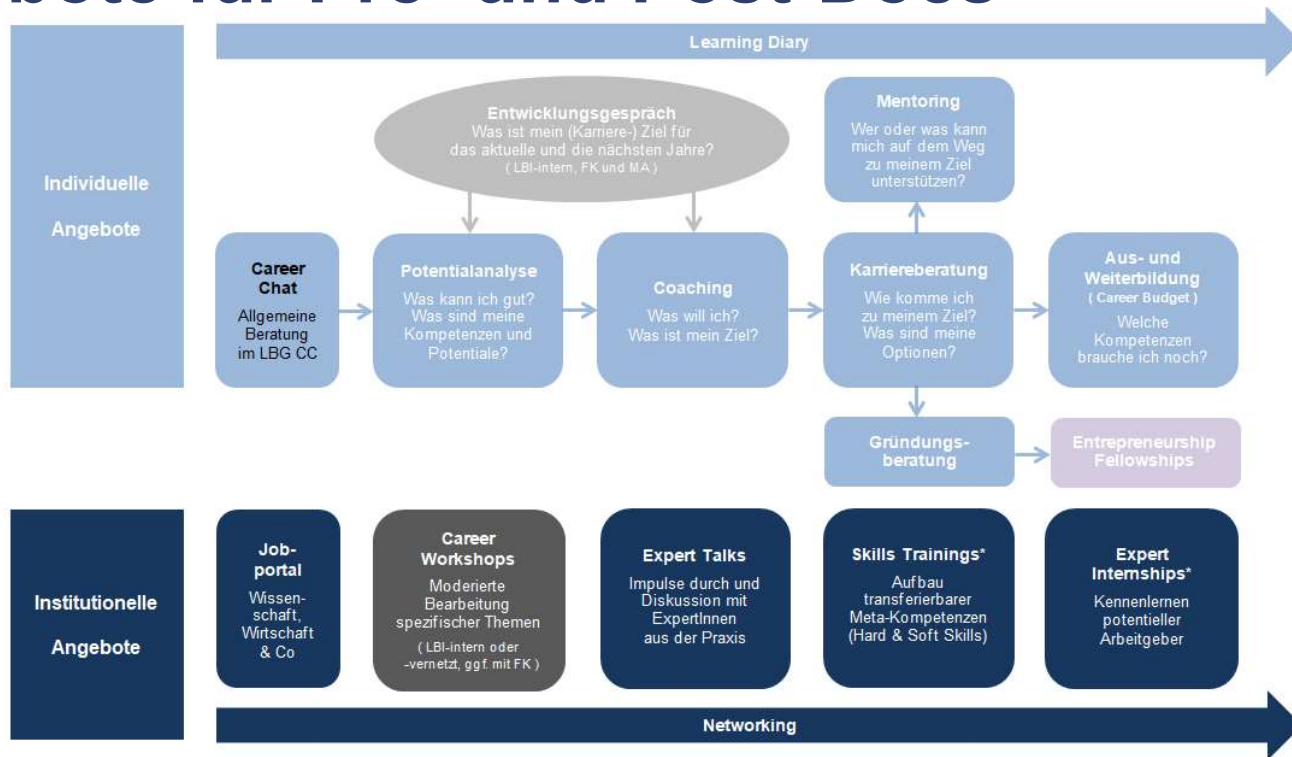


Karrierewege für ForscherInnen

- ⇒ Karriere in der Wissenschaft (Universität oder Forschungsorganisation)
- ⇒ Karriere in der Wirtschaft (Forschung oder anderer Bereich)
- ⇒ Karriere im öffentlichen oder Non-Profit-Bereich
- ⇒ Karriere in der EU
- ⇒ Karriere als Entrepreneur



Angebote für Pre- und Post-Docs



Career Development



© LBG Career Center

- seit 2017 *Career Chat, Coaching & Karriereberatung* – Was will ich und ist möglich? (für alle)
- seit 2018 *Expert Internships* – 2 Praxismonate in einer selbst gewählten Host Organisation außerhalb der Wissenschaft (für LBG Pre- und Post-Docs)
- seit 2018 *4 Fellowships 4 Entrepreneurs* – Auslotung des eigenen Unternehmergeists und einer Geschäftsidee (auch für externe Pre- und Post-Docs)

Leadership & Management Development



© LBG Career Center



© LBG Career Center

- seit 2017 *Leadership Skills Trainings* + Leadership „Gipfeltreffen“ (für LBG Pre- und Post-Docs)
- seit 2019 *Summer School LEAD_able* (in Kooperation mit dem AIT, auch für externe Pre- und Post-Docs)
- seit 2019 *LAB - Leadership Academy Boltzmann* (für LBI Directors)
- ab 2020 LBG Alumni Network & CC Alumni Tracking der Karrierewege von (Nachwuchs-) ForscherInnen



Expert Internships – Host Organisationen



Intersektorale Karriereentwicklung
Dr. Verena Aichholzer

Kontakt

Dr. Verena Aichholzer
Director Career Center
LBG Career Center
Ludwig Boltzmann Gesellschaft

01 / 5132750 33
verena.aichholzer@lbg.ac.at
cc.lbg.ac.at
www.lbg.ac.at



Ludwig Boltzmann Gesellschaft

Intersektorale Karriereentwicklung

Dr. Verena Aichholzer